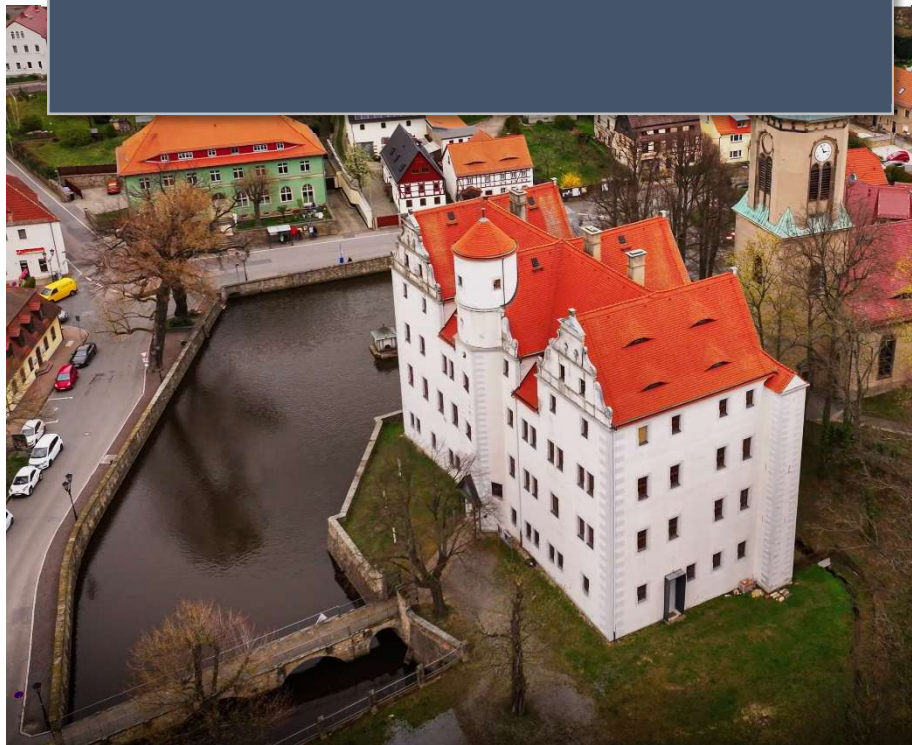


Renaissanceschloss Schönfeld

TAGUNGS- UND VERANSTALTUNGSMAPPE



Adresse

Renaissanceschloss
Schönfeld
Am Schloß 2
01328 Dresden

Kontakt

Frau Berger / Herr Gotthardt
Telefon: 0351 49473-268
E-Mail: schloesser@stesad.de

STESAD GmbH
Königsbrücker Str. 17
01099 Dresden

Willkommen im Renaissanceschloss Schönfeld!

Lassen Sie sich verzaubern...

Idyllisch gelegen im **Schönfelder Hochland** in Dresden, bietet das Schloss eine **unvergleichbare Kulisse** für Ihre Veranstaltung. Ob private Feiern, Hochzeiten, Firmenveranstaltungen oder kulturelle Events – das Renaissanceschloss Schönfeld bietet **vielseitig nutzbare Räume** in besonderer Atmosphäre.

Das Schloss kann heute auf eine **450-jährige Geschichte** zurückblicken. Im 11. Jahrhundert einst als **mittelalterliche Wasserburg** errichtet, wurde es im 16. Jahrhundert vom Kurfürst Georg Cracow und seiner Frau Christina Dorothea in ein Renaissanceschloss umgebaut. Die Wappen der Beiden sind noch heute über dem Haupteingang sichtbar. Im Laufe der Jahrhunderte diente das Schloss als **Zuhause für zahlreiche Adelige**, darunter die Familien von Loß und von Friesen. Zu den wohl bekanntesten Besitzern des Schlosses zählt Augusta Constantia von Friesen, Tochter von August dem Starken und Anna Constantia Gräfin von Cosel.

Heute öffnet das Schloss seine Türen für **kulturelle Veranstaltungen** und bietet eine **beachtliche Auswahl an Räumlichkeiten**, die jede Veranstaltung zu einem besonderen Highlight machen. Vom **großen Festsaal hin zu gemütlichen Salons** – das Renaissanceschloss Schönfeld lässt keine Wünsche offen.

Die Räume und Freiflächen des Schlossareals können für Veranstaltungen unterschiedlichster Art genutzt werden, dazu zählen zum Beispiel:

- Geburtstags- und Hochzeitsfeiern
- Standesamtliche Trauungen
- Firmenevents (z.B. Weihnachtsfeiern)
- Seminare, Konferenzen und Netzwerktreffen
- Produkt- und Firmenpräsentationen
- Konzerte und Theateraufführungen
- Lesungen und Kabarett
- Ausstellungen und Workshops



Seit 2004 ist das Schloss außerdem unter dem Markenname **DEUTSCHLANDS ZAUBERSCHLOSS** bekannt und bietet eine in Europa einmalige Location für Zauberkunst. Der **Kunst- und Kulturverein Schloss Schönfeld e.V.** nutzt dieses als Spiel- und Begegnungsstätte für nationale und internationale Zauberkünstler. Auch auf Ihrer Veranstaltung kann das Highlight eine Zaubershow sein.

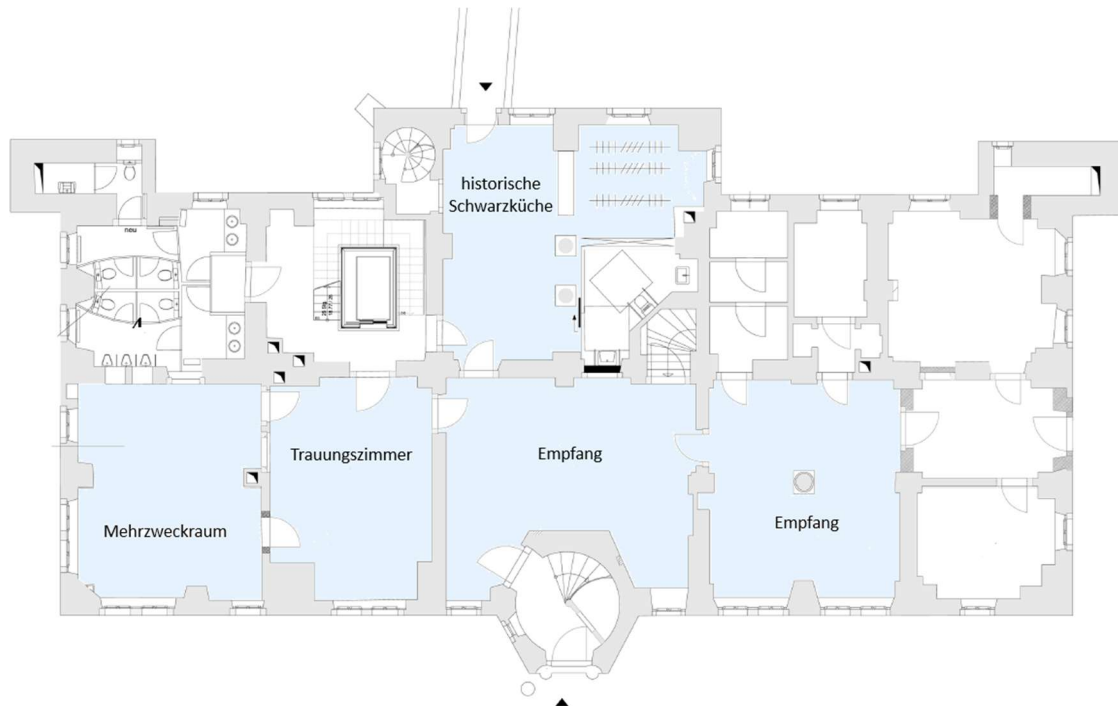
Lassen Sie sich von der Magie dieses besonderen Ortes verzaubern und entdecken Sie die vielfältigen Möglichkeiten, die das Schloss für Ihre Veranstaltung bereithält. In diesem Exposé finden Sie alle notwendigen Informationen zur Mietung unserer Räumlichkeiten, um Ihre Feier oder Ihr Event zu einem unvergesslichen Erlebnis zu machen.

ÜBERBLICK DER FEST- UND TAGUNGSRÄUME

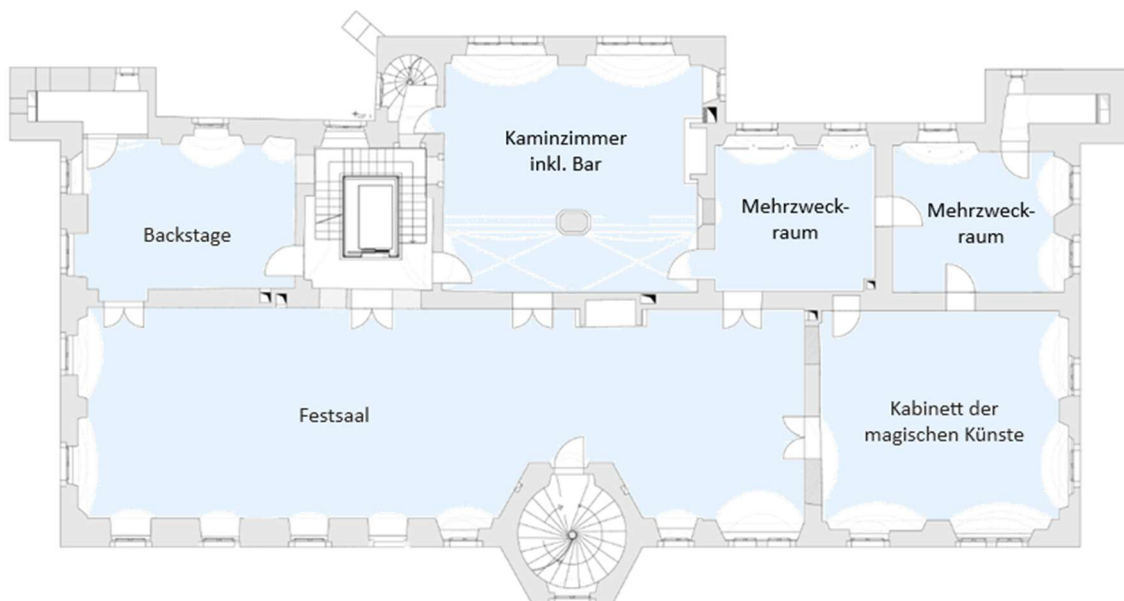
Im Renaissanceschloss Schönfeld können Sie auf 3 Etagen feiern und tagen. Eine individuell gestaltete und unvergessliche Feierlichkeit wird durch die Nutzungsflexibilität der Räumlichkeiten garantiert.

ERDGESCHOSS

anmietbare Räumlichkeiten



1. OBERGESCHOSS



2. OBERGESCHOSS



TRAUZIMMER IM ERDGESCHOSS

Das Standesamt Dresden bietet Paaren in Zusammenarbeit mit der STESAD einen einzigartigen Ort für den schönsten Tag ihres Lebens. Trauen Sie sich in der romantischen und besonderen Atmosphäre der historischen Gemäuer während Ihrer standesamtlichen Zeremonie.

Ihre Hochzeitsfeier können Sie im Anschluss der Trauung direkt in den oberen Etagen des Schlosses fortsetzen.

RÄUMLICHKEIT (EG)

Die Grundfläche des **Trauzimmers** beträgt **37m²** und des angrenzenden **Mehrzweckraums** **43m²**. Bei Bedarf können die **Empfangsräume** mit **52m²** und **46m²** sowie die **Schwarzküche** mit insgesamt **30m²** angemietet werden.

NUTZUNGSMÖGLICHKEITEN

Trauungen, Empfänge, Workshops etc.

KAPAZITÄT

Das **Trauzimmer** bietet je nach Bestuhlung Platz für bis zu **30 Personen**.

EQUIPMENT

Gern stellen wir Ihnen notwendige Ausstattung zur Verfügung.

NUTZUNGSENTGELT

Trauungszimmer
inkl. Mehrzweckraum **250 €**

Historische Schwarzküche
inkl. Empfang **300 €**

Bei Anmietungen von So - Do sind individuelle Preisverhandlungen möglich.



Trauzimmer, © STESAD GmbH



Empfang, © STESAD GmbH



Grundriss EG, © STESAD GmbH



Historische Schwarzküche, © STESAD GmbH

BELETAGE IM 1. OBERGESCHOSS

Die sogenannte „Beletage“ (französisch: bel étage) im 1. Obergeschoss des Schlosses umfasst neben vielfach nutzbaren Nebenräumen das Kaminzimmer mit einem historischen Bartresen. Das Kaminzimmer wird von einer antiken Holzdecke und einem Kamin aus dem 18. Jahrhundert geschmückt.

RÄUMLICHKEIT (1. OG)

Das gemütliche **Kaminzimmer** umfasst **65 m²**. Die angrenzenden **Mehrzweckräume** haben eine Fläche von jeweils **27 m²**.

NUTZUNGSMÖGLICHKEITEN

Tagungen, Privatfeiern, Firmenevents, Vorträge, Workshops, etc.

KAPAZITÄT

Das **Kaminzimmer** bietet je nach Bestuhlung Platz für bis zu **30 Personen**.

EQUIPMENT

Gern stellen wir Ihnen notwendige Ausstattung zur Verfügung.

NUTZUNGSENTGELT

Kaminzimmer mit Bartresen	400 €
inkl. Mehrzweckräume	600 €

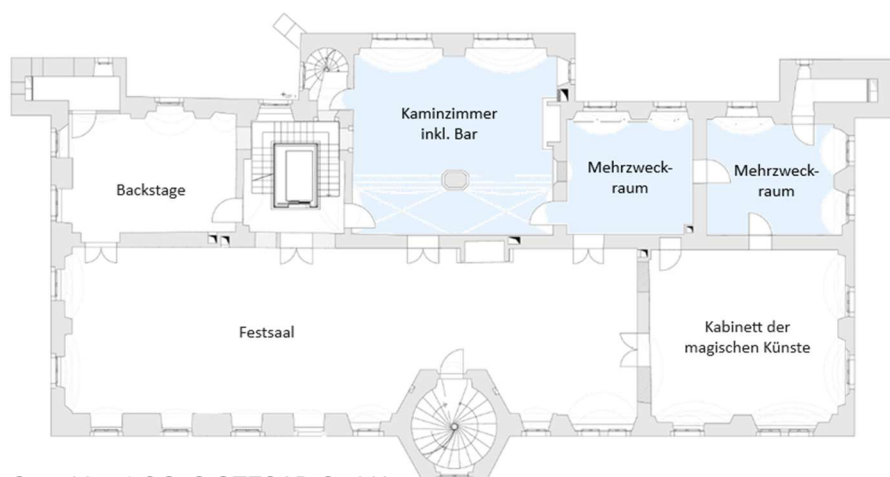
Bei Anmietungen von So - Do sind individuelle Preisverhandlungen möglich.



Kaminzimmer, © STESAD GmbH



Mehrzweckraum, © STESAD GmbH



Grundriss 1.OG, © STESAD GmbH

FESTSAAL IM 1. OBERGESCHOSS

Der Festsaal ist der ideale Ort für größere Veranstaltungen, bei welchen die Besucher einem spannenden Programm auf der Bühne folgen. Aufgrund eines eingebauten Podests haben auch die hinteren Reihen eine gute Sicht. Der anschließende Backstage-Bereich kann zur Vorbereitung der Veranstaltung dienen.

RÄUMLICHKEIT (1. OG)

Der großzügige **Festsaal** auf insgesamt **168 m²** sowie der dazugehörige **Backstage**-Bereich mit **37 m²** stehen Ihnen als Ensemble zur Verfügung.

NUTZUNGSMÖGLICHKEITEN

Tagungen, Privatfeiern, Firmenevents, Konzerte, Präsentationen, Vorträge, Vorführungen, Workshops

KAPAZITÄT

Der **Festsaal** bietet je nach Bestuhlung Platz für bis zu **100 Personen**.

EQUIPMENT

Bühnentechnik (u.a. Scheinwerfer, Lautsprecher) und Steuerpult, Podest für Bestuhlung, Bühne

NUTZUNGSENTGELT

Festsaal inkl. Backstage **1.500 €**

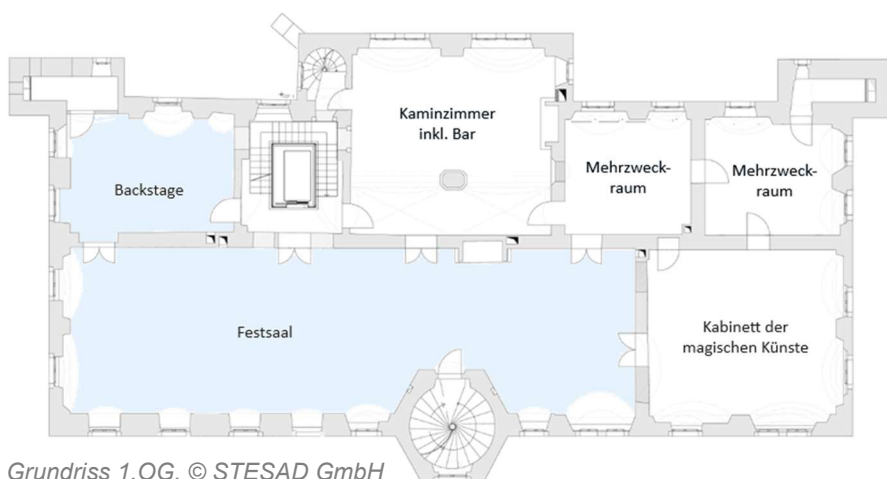
Bei Anmietungen von So - Do sind individuelle Preisverhandlungen möglich.



Festsaal, © STESAD GmbH



Festsaal, © STESAD GmbH



Grundriss 1.OG, © STESAD GmbH

KABINETT DER MAGISCHEN KÜNSTE IM 1. OBERGESCHOSS

Das Kabinett der magischen Künste ist Zentrum von Magie und Illusion. Erleben Sie Zaubereierlebnisse ohne "schützenden Abstand" oder nutzen Sie die Räumlichkeit für Vorträge, Workshops und Vorführungen im besonderen Ambiente.

RÄUMLICHKEIT (1. OG)

Das **Kabinett der magischen Künste** mit **60 m²** sowie die angrenzenden **Mehrzweckräume**, jeweils mit **27 m²**, stehen Ihnen zur Verfügung.

NUTZUNGSMÖGLICHKEITEN

Tagungen, Privatfeiern, Firmenevents, Präsentationen, Vorträge, Vorführungen, Workshops

KAPAZITÄT

Das **Kabinett der magischen Künste** bietet je nach Bestuhlung Platz für bis zu **36 Personen**.

EQUIPMENT

Bühnentechnik (Scheinwerfer, Lautsprecher) und Steuerpult

NUTZUNGSENTGELT

Kabinett der magischen Künste
inkl. Mehrzweckräume

500 €

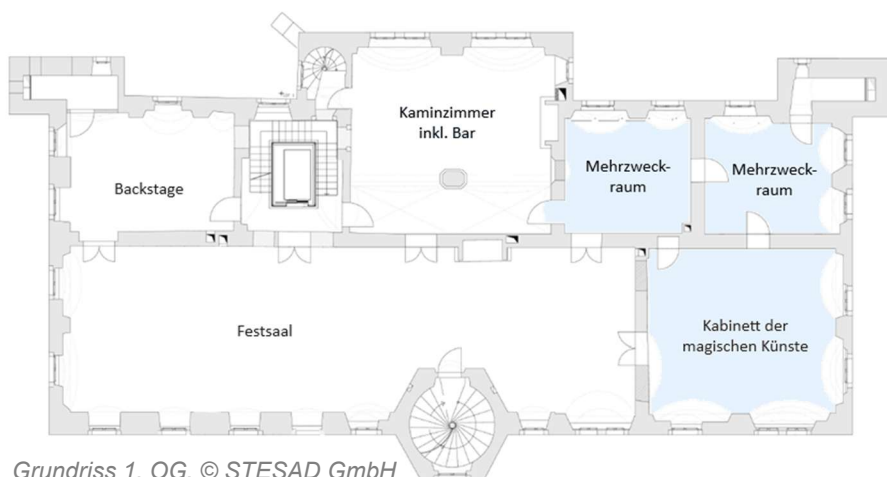
Bei Anmietungen von So - Do sind individuelle Preisverhandlungen möglich.



Kabinett der magischen Künste, © STESAD GmbH



Mehrzweckraum, © STESAD GmbH



Grundriss 1. OG, © STESAD GmbH

SALON HOFZINSER IM 2. OBERGESCHOSS

Der Salon Hofzinsler ist benannt nach Johann Nepomuk Hofzinsler – einem der berühmtesten Zauberkünstler des 19. Jahrhunderts. Der Raum hat die perfekte Größe für Feierlichkeiten jeder Art. Bei größeren Veranstaltungen empfiehlt sich außerdem die Nutzung der angrenzenden Mehrzweckräume sowie dem Empfang mit Bartresen.

RÄUMLICHKEIT (2. OG)

Der **Salon Hofzinsler** bietet eine Fläche von **67 m²**. Der **Etagenempfang** umfasst insgesamt **57 m²**. Die angrenzenden **Mehrzweckräume** sind **jeweils 30 m²** groß.

NUTZUNGSMÖGLICHKEITEN

Tagungen, Privatfeiern, Firmenevents, Präsentationen, Vorträge, Vorführungen, Workshops

KAPAZITÄT

Der **Salon Hofzinsler** bietet je nach Bestuhlung Platz für bis zu **50 Personen**.

EQUIPMENT

Bühne, Bühnentechnik (Scheinwerfer, Lautsprecher) und Steuerpult. **Zusätzliche Leistungen werden gesondert berechnet.**

NUTZUNGSENTGELT

Salon Hofzinsler inkl. Etagenempfang **500 €**
inkl. Mehrzweckräume **700 €**

Bei Anmietungen von So - Do sind individuelle Preisverhandlungen möglich.



Salon Hofzinsler, © STESAD GmbH



Etagenempfang, © STESAD GmbH



Grundriss 2.OG, © STESAD GmbH



Mehrzweckraum, © STESAD GmbH

ALLGEMEINE INFORMATIONEN

Preisinformationen

Das Nutzungsentgelt enthält die Bereitstellung der jeweiligen Räumlichkeiten mit dem entsprechenden Mobiliar, die Bereitstellung eines Strom- und Wasseranschlusses sowie die Nutzung der Sanitäranlagen. Zusätzliche Leistungen wie zum Beispiel technische Ausstattung können nach Vereinbarung dazu gebucht werden.

In der Heizperiode wird ein **Heizkostenzuschuss** in Höhe von **50 €/Tag** erhoben. Für die Endreinigung erheben wir zudem eine einmalige **Reinigungspauschale** in Höhe von **120 €**. In den Raumbereitstellungskosten sind alle weiteren Betriebskosten enthalten.

Nutzungszeitraum

Die Nutzung aller Räumlichkeiten ist **ganzjährig** möglich. Die Verfügbarkeit des Festsaals sowie des Kabinetts der magischen Künste ist abhängig von der Veranstaltungsplanung des Kunst- und Kulturvereins Schloss Schönfeld e.V.

Catering

Im Schloss befindet sich keine eigene Gastronomie. Als Cateringpartner empfehlen wir Ihnen den **Marcat Cateringservice** (Kontakt Fr. Fischbach: E-Mail: kontakt@marcat.de, Tel.: 0179 / 3230090). Grundsätzlich können Sie aber auch einen **Caterer Ihrer Wahl** beauftragen.

Allgemeine Hinweise

Das Schloss ist **barrierefrei**. Ein Aufzug über alle Etagen steht den Besuchern zur Verfügung, ebenso wie eine barrierefreie Toilette im Erdgeschoss. Die Zufahrt zum Schloss ist für Gehbehinderte möglich.

Das Verwenden von offenem Feuer, Rauch- oder Nebelmaschinen, Konfetti-Kanonen sowie vergleichbaren Geräten ist streng untersagt. Gleiches gilt für den Einsatz von heliumgefüllten Ballons. Das Schloss verfügt über eine empfindliche Brandmeldeanlage, die durch die Nutzung der genannten Gegenstände ausgelöst werden kann.

Feuershows und Feuerwerke sind durch den Kunden bei den zuständigen Behörden anzumelden und bedürfen einer Genehmigung durch die STESAD GmbH.

Die Nutzung von Drohnen ist auf dem gesamten Gelände nicht gestattet.

Angebote des Kunst- und Kulturverein Schloss Schönfeld e.V.

Bei der Anmietung von Räumlichkeiten haben Sie die Möglichkeit Ihre Privat- oder Firmenfeier durch verschiedene Angebote des Kunst- und Kulturvereins Schloss Schönfeld e.V. zu ergänzen:

- Großillusionen im Festsaal
- Zaubereierlebnisse ohne "schützenden Abstand" im Kabinett der Magischen Künste

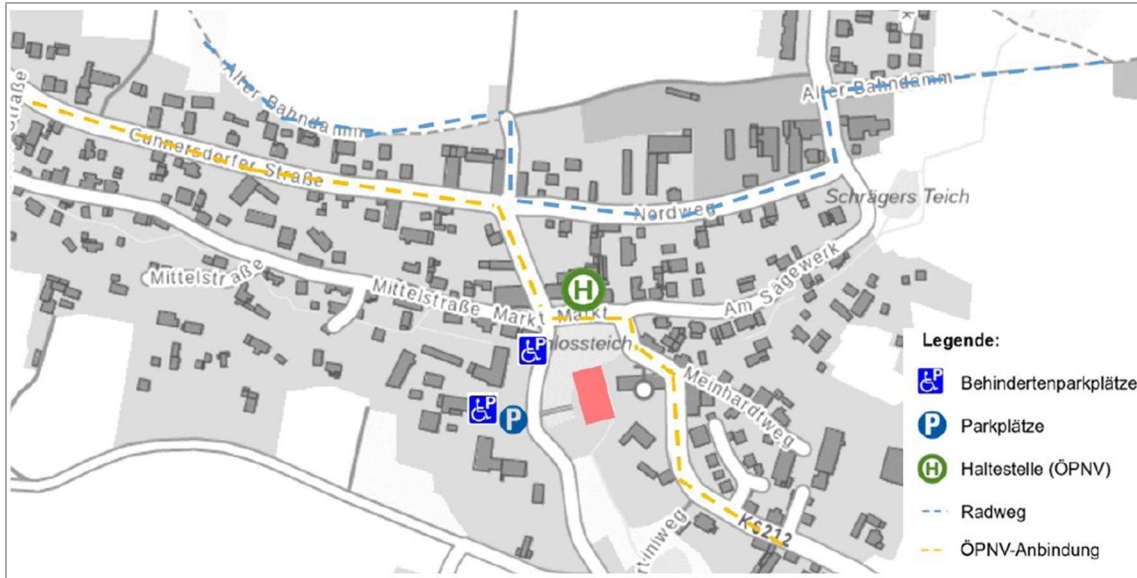
Zudem können Schlossführungen gebucht werden und in den Ausstellungsräumen finden Sie Exponate sowie Informationen zur:

- Geschichte des Renaissanceschlusses Schönfeld
- Geschichte der Zauberkunst

.

ANFAHRT UND PARKEN

Am Renaissanceschloss Schönfeld (Am Schloss 2, 01328 Dresden) stehen in fußläufiger Entfernung einige Parkmöglichkeiten zur Verfügung. In unmittelbarer Nähe des Schlosses befindet sich zudem die Haltestelle „Markt Schönfeld“, welche mit den Bussen 226, 228, 98B und 98C zu erreichen ist.



BITTE SPRECHEN SIE UNS AN!

Gern erstellen wir Ihnen ein individuelles Angebot für Ihre Veranstaltung und zeigen Ihnen die Räumlichkeiten bei einem Besichtigungstermin. Wir freuen uns auf Ihre Anfrage!

Kontakt:

Frau Berger / Herr Gotthardt

Telefon: 0351 49473-268

E-Mail: schloesser@stesad.de

STESAD GmbH

Königsbrücker Straße 17

01099 Dresden

Kooperationspartner „Kunst- und Kulturverein Schloss Schönfeld e.V.“

www.daszauberschloss.de



Stand: November 2025